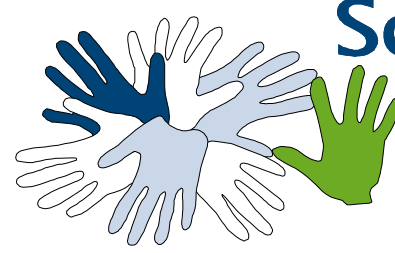


Leitbild



Schule am Patersweg

Unsere Schule ist ein Lernort in ländlicher Umgebung und Natur. Die Wallheckenlandschaft in Ihren bietet einen Rahmen und vielfältige Anlässe für schulische Projekte und Aktionen.

Die Schule am Patersweg bereitet die Schüler und Schülerinnen auf ein möglichst selbständiges Leben vor. Fünf Bausteine sind dabei für uns von großer Bedeutung.



Selbstvertrauen

Selbstvertrauen wächst durch Zuwendung und Anerkennung. Die eigenen Möglichkeiten wollen wir aktivieren. Jeder kann etwas lernen – das wollen wir gemeinsam fördern.



Unterricht

Im **Unterricht** wird nach individuellen Förderplänen in angemessenem Tempo gearbeitet. Wichtig ist dabei, das Lernen selbst zu lernen, damit man später seine Ziele besser erreichen kann.



Schulgemeinschaft

In unserer **Schulgemeinschaft** leben und lernen wir mit- und voneinander. Konflikte werden bearbeitet, Probleme besprochen. Das macht uns stark – auch für das, was nach der Schule kommt.



Berufs- und Lebensorientierung

Berufs- und Lebensorientierung ist für uns wichtig. In Unterrichtsprojekten, Betriebspraktika, Projekten mit Handwerkern und Künstlern, Berufsberatungen, Teilnahmen an außerschulischen Veranstaltungen und Wettbewerben probieren wir uns aus.



Gesundheit

Wir unterstützen gesundheitsförderndes Verhalten durch Bewegung, Ernährung und durch ein gutes Miteinander. Wir achten auf gesunde Lern- und Arbeitsbedingungen in unserer Schule.